



2012年11月21日

## タクシー乗務員約560名の「足の血圧」測定および意識調査実施

- 約16% に末梢動脈疾患 (PAD) の可能性 -
- 疾患の認知度は30%未満 -

サノフィ株式会社(本社:東京都新宿区、代表取締役社長:ジェズ・モールディング、以下「サノフィ」)は、仙台地区のタクシー乗務員約 560 名を対象に、末梢動脈疾患(以下、PAD)<sup>\*1</sup> の早期発見のための「足の血圧」測定(足関節と上腕の血圧比を測定する ABI 検査<sup>\*2</sup>) を実施し PAD 罹患の可能性をみると同時に、受診者の健康意識や PAD の認知度に関するアンケート調査を行いました。

本検査により、全体の 16%の人が PAD の可能性があることが判明しました。また意識調査においては、検査を体験するまで PAD という疾患や ABI 検査について知らなかった方が全体の 70%にのびりました。

一般的にタクシー乗務員の方は、全産業の平均年齢よりも高く(54.2 歳)、不規則な勤務時間になりやすいこともあり、定期的な健康診断を受診されています。今回、宮城県のタクシー会社の方に心血管病の早期診断の意義をご理解いただき、より積極的な健康診断への取り組みの一環として ABI 検査受診のご協力をいただきました。

足の動脈硬化は心臓や脳よりも遅れて進行すると言われていています。足の動脈硬化が進行している場合は、命に直結する心臓や脳に何らかの病変がある危険性が高いと考えられます。しかし、PAD の早期発見のための検査方法についてよく知らないまま、その疾患を見逃してしまうと、結果として脳や心臓での動脈硬化の発見が遅れてしまう可能性があります。ABI 検査はこのような重大な疾患を早期発見するためにも、非常に有効です。

本検査を監修した JR 仙台病院 市来正隆医師は、「今回のタクシー乗務員を対象にした ABI 検査において、測定値 0.99 以下の人が約 16%であったという結果は、70 歳前後の方を対象として同じ検査を実施した別の研究の結果(約 9%)より高い値となっており、PAD とそのリスク要因との関係性が示唆されるものとなりました。この検査を通じて、PAD や ABI 検査について全く知識のなかった方々に対し、『PAD とは何か』『PAD の早期発見のために ABI 検査がいかに有効であるか』などをご理解いただけたことは大きな成果でした」と述べられました。さらに、「PAD の早期発見は、脳梗塞や心筋梗塞といった心血管病の予防につながります。適切な検査を受けることをお勧めします」とも述べておられます。

サノフィは、PAD をはじめとしたアテローム血栓症(ATIS)の予防・管理の重要性を1人でも多くの方に理解していただくため、今後も疾患啓発活動を行って参ります。

ABI 検査、及び健康意識と PAD の認知度に関するアンケート調査の結果は添付資料をご覧ください。

以上

---

### サノフィ株式会社

〒163-1488 東京都新宿区西新宿 3-20-2 東京オペラシティタワー  
www.sanofi.co.jp

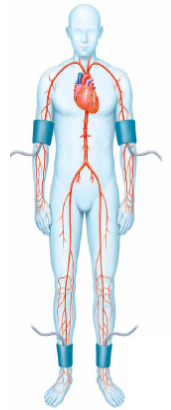


### ※1：末梢動脈疾患（PAD）について

末梢動脈疾患（PAD）は、加齢や高血圧症、糖尿病などを起因とした動脈硬化により下肢血管の狭窄や閉塞がおこる病気です。脳血管疾患や虚血性心疾患を新規に発症したり、合併しているケースが多くあり、5年後の生存率が70%弱と、乳がんより低く、大腸がんと同程度で、その死因の大半が心筋梗塞や脳梗塞といった心血管病であることが明らかになっています。典型的な症状としては、足の痛み（間歇性跛行）が現われ、重症化すると潰瘍や壊疽により足の切断に到る場合もあります（重症虚血肢）。その他、階段を上る時に足が重くなる、しつこい水虫があるなど、足に小さな症状が現れます。足に異常を感じたら、それは末梢動脈疾患（PAD）のサインとも考えられます。

### ※2：ABI 検査について

末梢動脈疾患（PAD）の検査方法に、足首と上腕の血圧を測るABI検査があります。腕の血圧と足の血圧との比（上腕足関節血圧比）を計算することで、末梢動脈疾患（PAD）の診断とその重症度を判断します。健康な方では、腕より足の血圧が高くなりますが、足の方が低い場合は、末梢動脈疾患（PAD）の可能性が強く疑われます。



>1.40	動脈の石灰化の疑い
1.0~1.40	正常
0.91~0.99	境界値
≤0.90	異常

（米国心臓病学会財団および米国心臓協会による PAD 治療ガイドライン 2011 年改訂版より作成）

### サノフィ株式会社について

サノフィは、約 3,000 人の従業員を擁し、「日本の健康と笑顔に貢献し、最も信頼されるヘルスケアリーダーになる」をビジョンに、医薬品の開発・製造・販売を行っています。詳細は、[www.sanofi.co.jp](http://www.sanofi.co.jp) を参照ください。



添付資料:ABI 検査の結果、及び健康意識と PAD の認知度に関するアンケート調査の結果

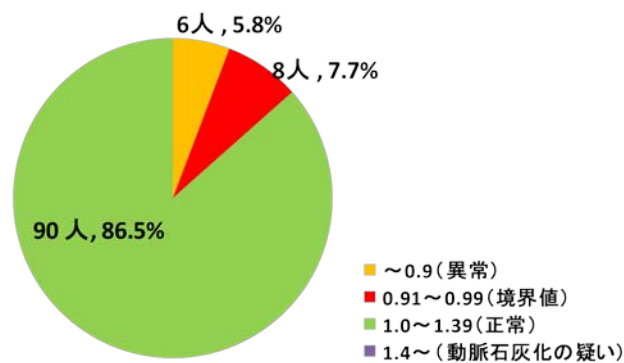
【調査概要】

- 対象 : タクシー乗務員 561 名(男性:540 名、女性 21 名、平均年齢 56.8 歳)
- 内容 : ABI 検査、及び健康意識と PAD の認知度に関するアンケート調査
- 期間 : 2012 年 6 月 18 日～28 日
- 場所 : 宮城県仙台市若林体育館
- 協力 : 宮城県のタクシー会社
- 検査監修: JR 仙台病院 病院長 市来 正隆医師

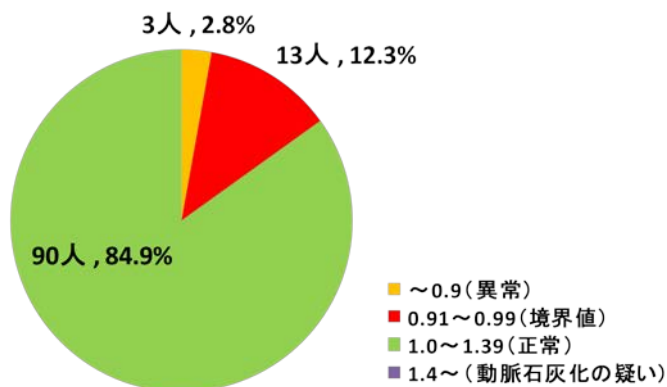
タクシー乗務員の ABI 検査結果と PAD リスク要因

PAD の主なリスク要因である「65 歳以上」、「糖尿病」、「喫煙歴」の該当者の ABI 検査の結果を検証したところ、対象となる受診者の PAD の可能性は 13.5%～16.2%でした。

① 「65 歳以上である人 104 名(約 18.5%)」の ABI 検査結果

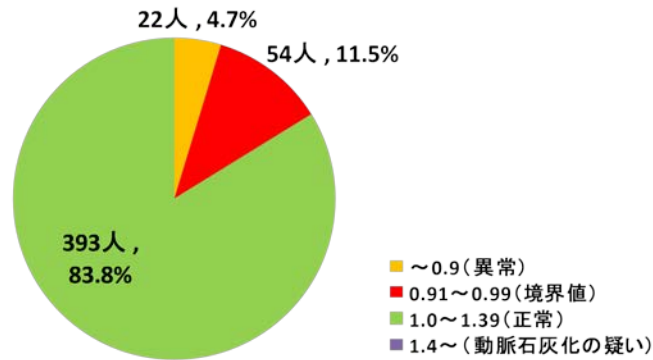


② 「糖尿病である人 106 名(約 18.9%)」の ABI 検査結果





### ③ 「喫煙歴がある人 469 名(約 84%)」の ABI 検査結果

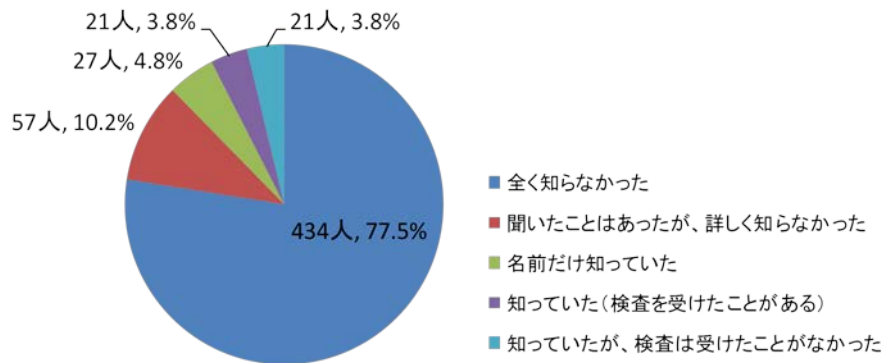


### タクシー乗務員の健康意識と PAD の認知度に関するアンケート調査結果

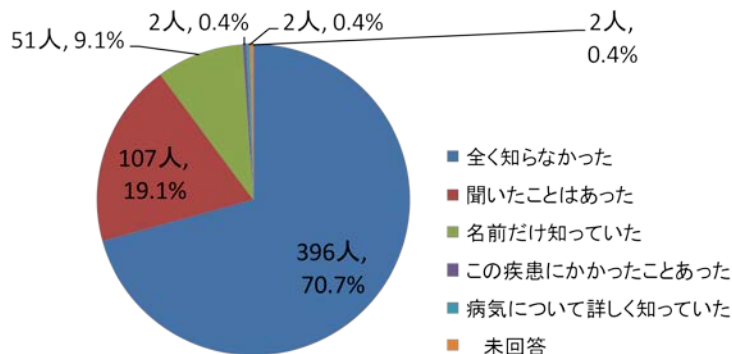
1) 70%以上の方が ABI や PAD について「全く知らなかった」と回答。また、約 130 名の方が足に異常を感じているが、その半数以上は医療機関での診察を受けていない。

- PAD の主な症状である「足の冷えや痺れ」「歩くと痛み、休むと治る」症状を感じた事があると回答した方は 136 名(約 25%)。そのうち、医療機関に行ったのは約 39%で、約 61%が診察を受けていませんでした。
- PAD に関する知識がないため、足の異常を感じても、年のせいや神経痛などと思いきみ、PAD の早期発見の機会を逃しがちになります。

【設問】本日の ABI 検査を受ける前に、ABI 検査をご存じでしたか？

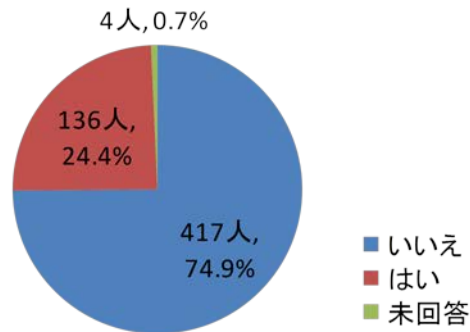


【設問】本日の ABI 検査を受ける前に、末梢動脈疾患(PAD)はご存じでしたか？

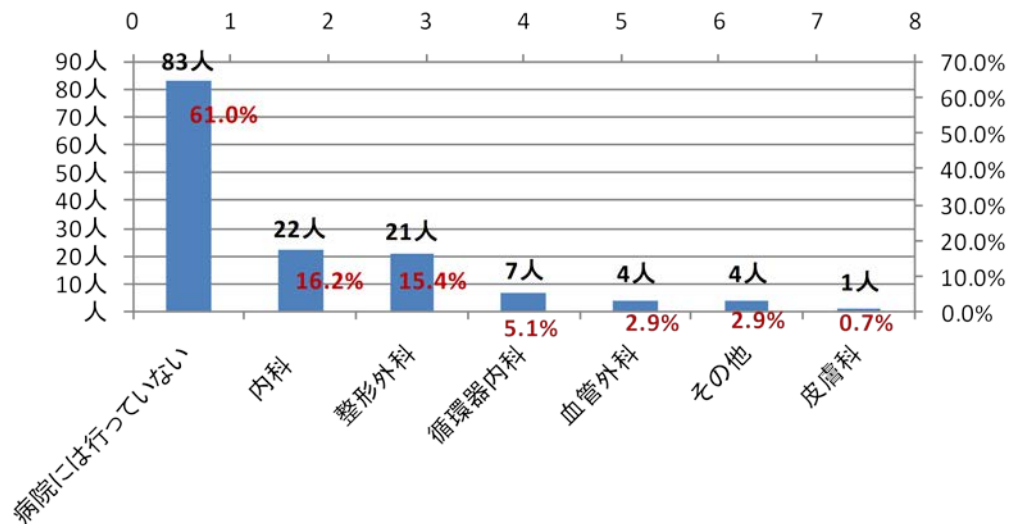




【設問】足の冷えや痺れ、または「歩くと痛み、休むと治る」という症状を感じたことはありますか？



【設問】足の冷えや痺れ、または「歩くと痛み、休むと治る」という症状を感じた際、どの医療機関に行きましたか？  
(複数回答)



●PAD の段階別主な症状

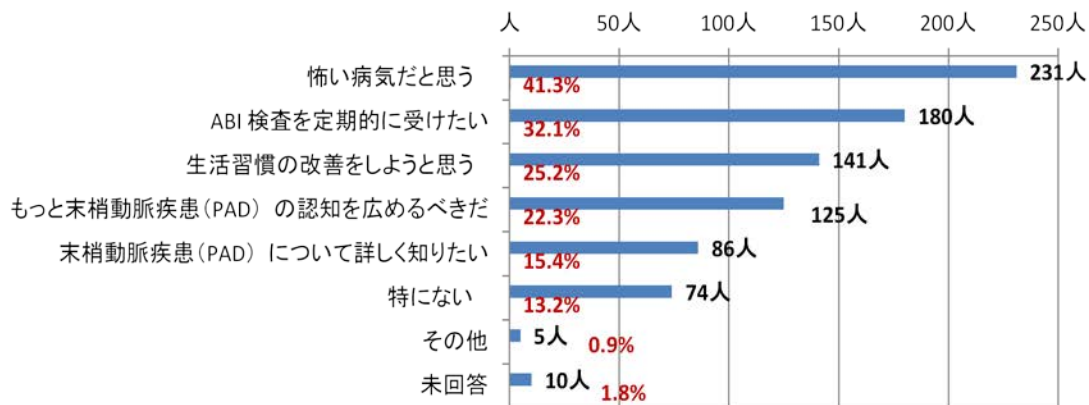
段階	症状
I度	足が冷たい/足が痺れる/足の皮膚が青白い
II度	少し歩くと足が痛くなり、歩けなくなるが、しばらく休むと、また歩けるようになる(間歇性跛行)
III度	じっとしていても足が痛む
IV度	足の皮膚がただれたり(潰瘍)、壊死したりする(壊疽)



**2) PAD の特性を聞いて、約 41%の方が「怖い病気だ」と感じ、「PAD について詳しく知りたい」「ABI 検査を定期的に受けたい」など積極的な意見があった。**

- PAD が脳梗塞や心筋梗塞などの原因となりうることや、5 年後の生存率が低いということを理解し、「ABI 検査を定期的に受けたい」とか「PAD について詳しく知りたい」、さらには「もっと PAD の認知を広めるべきだ」と感じた方が多くいらっしゃいました。

【設問】「末梢動脈疾患 (PAD) は、動脈硬化を原因とする疾患で、脳梗塞や心筋梗塞を引き起こしたり、合併したりすることがあります。また、発症後の 5 年後の生存率は、大腸がんと同程度というデータもあります。」この説明を読まれて、末梢動脈疾患 (PAD) に対する印象をお聞かせください。(複数回答)



**3) ABI 検査を受けてみて半数以上の方が「受けてよかった」「簡単だと思った」「健康診断に取り入れて欲しい」など、前向きな意見が寄せられた。**

- ABI 検査を受けられた後のこの検査に対する印象は、「受けてよかった」49.1%、「簡単だと思った」35.5%、「会社の健康診断に入れてほしい」33.8%、「定期的に受けたい」17.7%と、受診者の多くがこの検査を前向きに捉えていました。
- 今回の ABI 検査の受診や PAD に対するアンケート調査の実施によって、ABI 検査や PAD 早期発見の重要性に対する理解が得られた結果となっています。

【設問】ABI検査を受けられた印象をお聞かせください。(複数回答)

